





ABG-Vermietungshotline  
**0800-5876200**



Handwerker-Notfall?

**Hier gibt´s schnelle Hilfe**

# Wohnung in Altena, Giershagener Weg 82

## **KLEIN, ABER MEIN - SINGLE-WOHNUNG**

Die Wohnung verfügt über ein beige gefliestes Badezimmer mit Fenster, ausgestattet mit Dusche. Der Waschmaschinenanschluss befindet sich in der Küche. Des weiteren gehören Thermopanefenster und Naturtüren zur Ausstattung. Die Beheizung sowie Warmwasserbereitung erfolgt mittels Gasetagenheizung. Die monatlichen Abschläge für Gas sind der Betriebskostenvorauszahlung hinzuzurechnen. Die Decken und Wände sind mit Raufaser tapeziert und hell gestrichen, leichte Gebrauchsspuren Wände. Design-Bodenbeläge in allen Räumen. Kellerraum vorhanden. - Zusätzliche Merkmale: Gegensprechanlage, SAT-Anschluss

Die Wohnungen in diesem Objekt wurden, bei Freiwerden, im Rahmen von Einzelmodernisierungen heutigen Ansprüchen angepasst. Angaben zu §16a EnEv: V 100,80 kWh/(m²a), Erdgas, Bj. 1909. Grundriss einer vergleichbaren Wohnung eingestellt. Seitenverkehrt. Zugang zum Wohn-/Schlafbereich erfolgt durch die Küche.

### **Objektnummer**

1.001.08.29

### **Ortsteil**

Nette

### **Typ**

Miete

### **Verfügbar ab**

sofort

### **Etage**

### **Nettokaltmiete**

157,50 €

### **Nebenkosten**

67,00 €

### **Gesamtmiete**

224,50 €

### **Kaution**

472,50 €

**Heizkosten enthalten**

Nein

**Anzahl Zimmer**

1

**Wohnfläche**

31,5 m<sup>2</sup>

**Keller**

Ja

**Wohnberechtigungsschein**

Nein

**Baujahr**

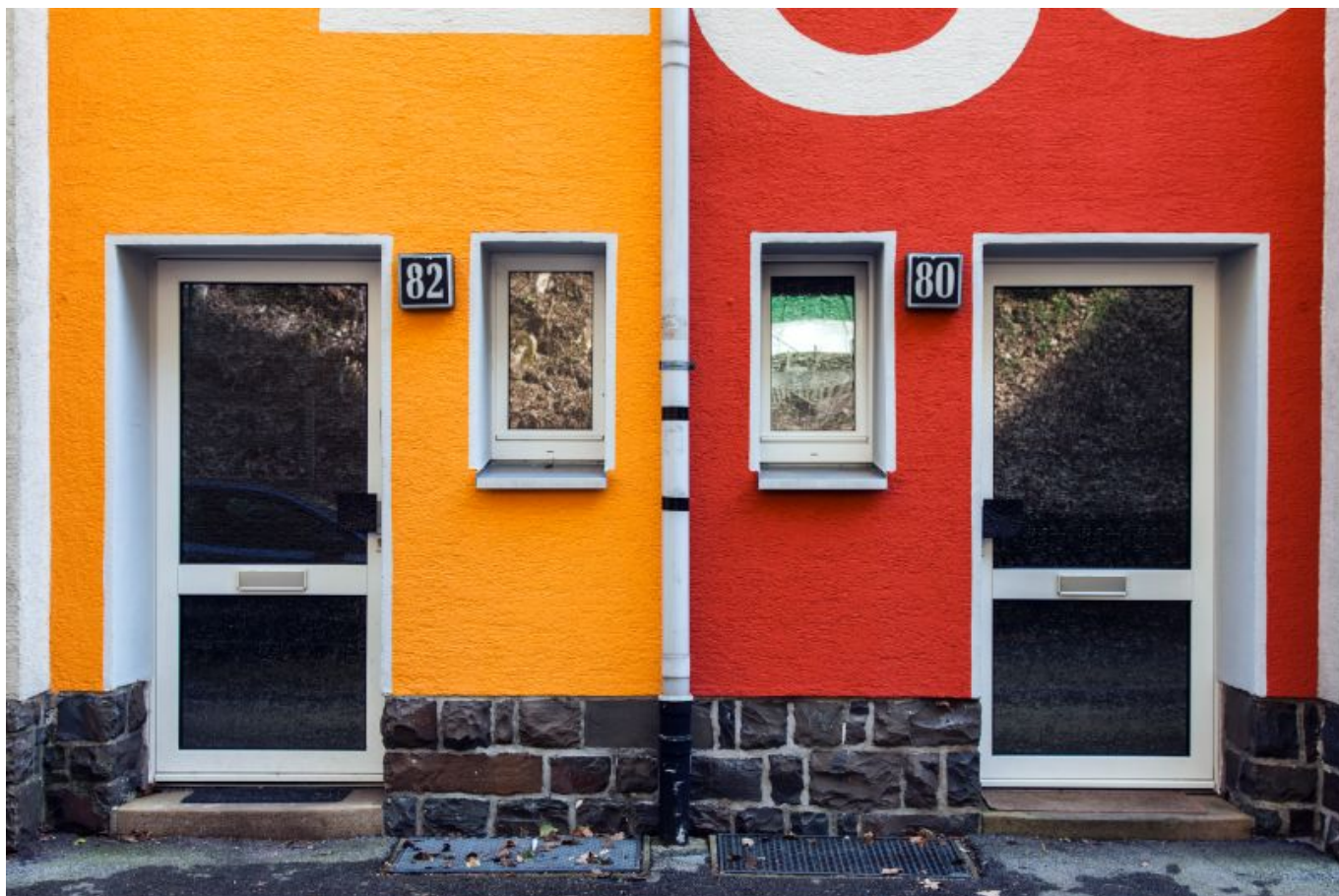
1909

**Heizungsart:**

Gasetagenheizung

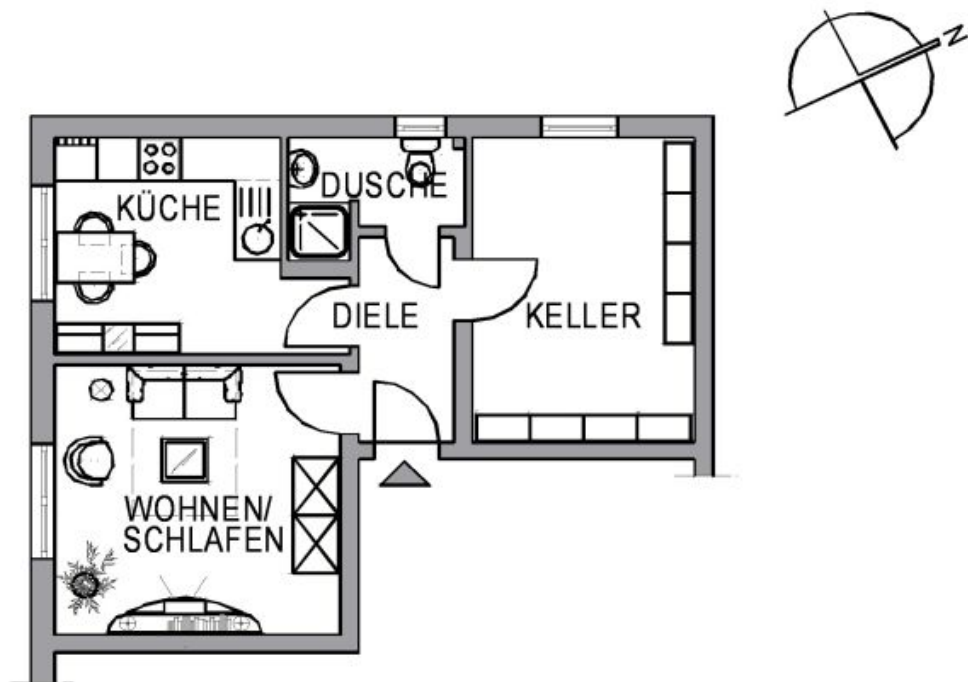












## ADRESSE

Giershagener Weg 82  
58762 Altena

## KONTAKT

Herr Dominik Seeling  
**Telefon:** 02352/208014  
**Mobil:** 015112053362  
**E-Mail:**

Die Wohnungen liegen abseits der Hauptstraße L 698 somit ruhig und dennoch verkehrsgünstig. Viele der in der Netze ansässigen Firmen lassen sich zu Fuß erreichen. Die Häuser stehen in Hanglage umrandet von viel Grün. Innenstadt sowie Bahnhof sind gut erreichbar. Bushaltestellen befinden sich etwas unterhalb dieses Wohngebietes und sorgen für eine gute öffentliche Verkehrsanbindung sowohl nach Hemer/Ihmert, Neuenrade sowie zum Innenstadtbereich. In der Nähe befindet sich die Richard-Schirrmann-Schule und selbst das Apollo-Kino ist zu Fuß zu erreichen