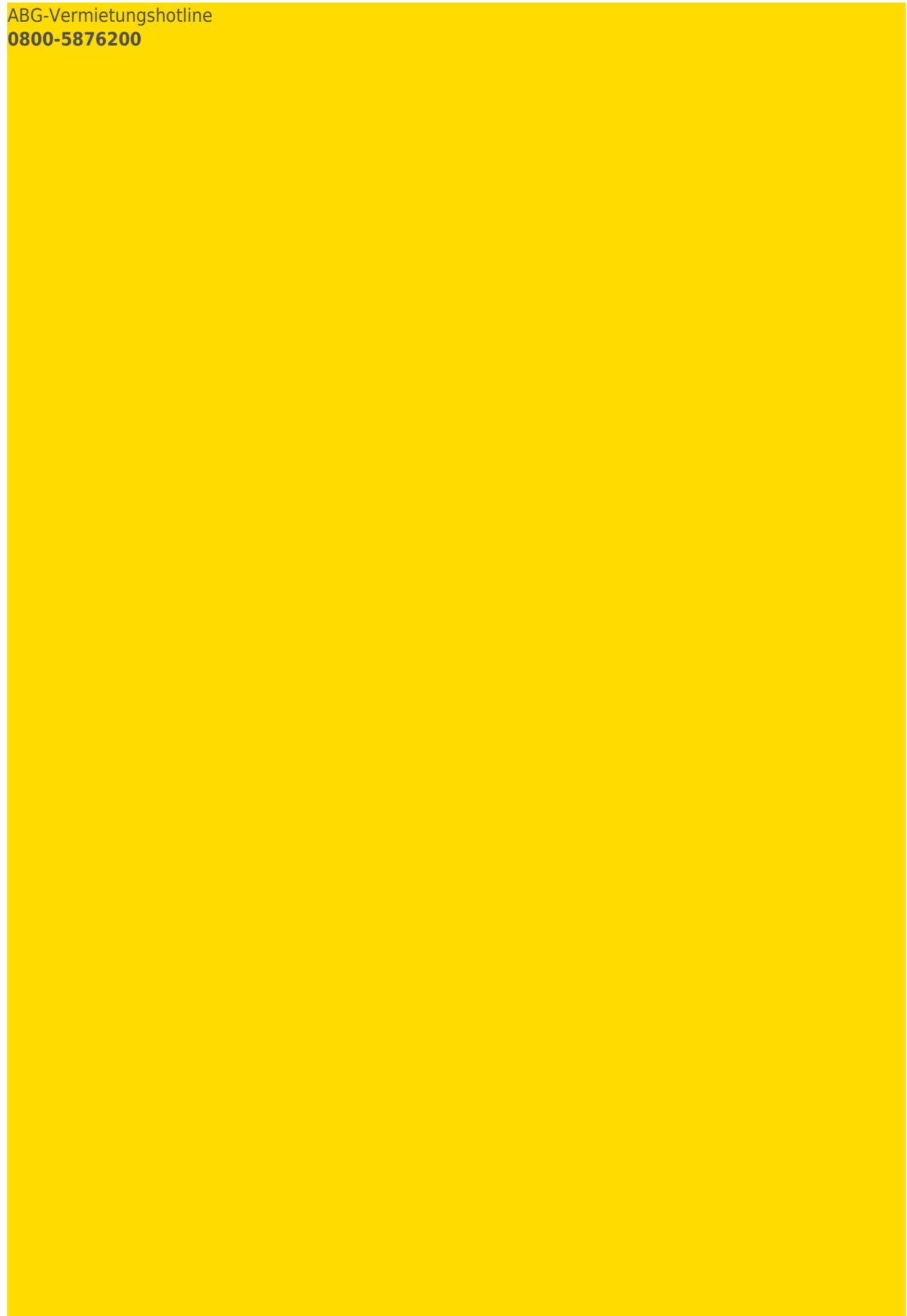






ABG-Vermietungshotline
0800-5876200





Handwerker-Notfall?

Hier gibt´s schnelle Hilfe

Wohnung in Altena, Waldstr. 28

MODERNE EG-WOHNUNG MIT SCHÖNER AUSSICHT

Eine ruhige Lage und schöne Aussicht zeichnet die Wohnung aus. In sämtlichen Räumen, ausgenommen Badezimmer, wurden Buche-Bodenbeläge verlegt und die Decken mit Raufaser tapeziert und weiß gestrichen. Ebenfalls wurden neue Türen in Bucheoptik eingebaut. Das Badezimmer wurde mit beige Boden- und Wandfliesen versehen und mit einer bodengleichen Dusche ausgestattet. Die Beheizung erfolgt mittels Gaszentralheizung. Die Warmwasserbereitung über einen E-Durchlauferhitzer im Badezimmer und ein Untertischgerät in der Küche. - Zusätzliche Merkmale: SAT-Anschluss

Die Wohnungen in diesen Häusern verfügen alle über einen sonnigen Balkon, teils mit herrlicher Fernsicht. Teilweise wurden die Wohnungen im Rahmen von Einzelmodernisierungen den heutigen Ansprüchen angepaßt. Angaben zu §16a EnEV: V 196,00kWh/(m²a), Erdgas, Bj. 1963

Objektnummer

1.209.02.07

Ortsteil

Drescheider Berg/Rahmede

Typ

Miete

Verfügbar ab

sofort

Etage

Erdgeschoss

Nettokaltmiete

365,00 €

Nebenkosten

202,00 €

Gesamtmiete

567,00 €

Kaution

1095,00 €

Heizkosten enthalten

Ja

Anzahl Zimmer

3

Anzahl Balkone

1

Wohnfläche

65,87 m²

Keller

Ja

Wohnberechtigungsschein

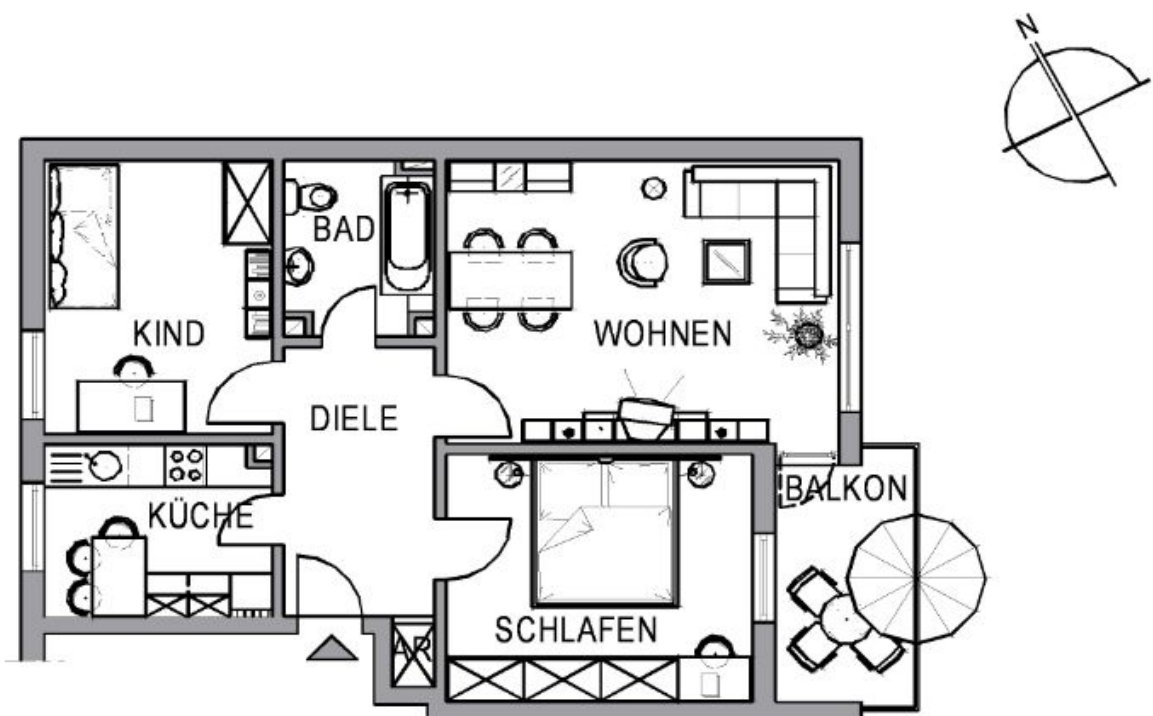
Nein

Baujahr

1963

Heizungsart:





ADRESSE

Waldstr. 28
58762 Altena

KONTAKT

Herr Dominik Seeling

Telefon: 02352/208014

Mobil: 015112053362

E-Mail:

Die Wohnungen befinden sich in ruhiger Lage im Wohngebiet Drescheider Berg. Kindergarten und Förderschule sind hier vorhanden. Bushaltestelle in der Nähe. Großer Discounter schnell erreichbar. Gute öffentliche Verkehrsanbindung, Nachbarstädte und Autobahnen schnell erreichbar.