



Wohnung in Altena, Waldstr. 28

MODERNISIERTE OG-WOHNUNG MIT SCHÖNEM BALKON

Die Wohnung verfügt über ein hell gefliestes Badezimmer, ausgestattet mit Dusche. Der Waschmaschinenanschluss befindet sich ebenfalls im Badezimmer. Zur weiteren Ausstattung gehören Türen in Bucheoptik sowie ein Design-Vinylbodenbelag. Die Beheizung erfolgt mittels Gaszentralheizung. Die Warmwasserbereitung erfolgt im Bad über einen E-Durchlauferhitzer und in der Küche über ein Untertischgerät. Kellerraum vorhanden.

Die Wohnungen in diesen Häusern verfügen alle über einen sonnigen Balkon, teils mit herrlicher Fernsicht. Teilweise wurden die Wohnungen im Rahmen von Einzelmodernisierungen den heutigen Ansprüchen angepaßt. Angaben zu §16a EnEV: V 164,50 kWh/(m²a), Gas, Bj. 1963.

Objektnummer

1.209.02.09

Ortsteil

Drescheider Berg/Rahmede

Typ

Miete

Verfügbar ab

sofort

Etage

Etage

Nettokaltmiete

365,00 €

Nebenkosten

213,00 €

Gesamtmiete

578,00 €

Kaution

1095,00 €

Heizkosten enthalten

Ja

Anzahl Zimmer

3

Wohnfläche

66,11 m²

Wohnberechtigungsschein

Nein

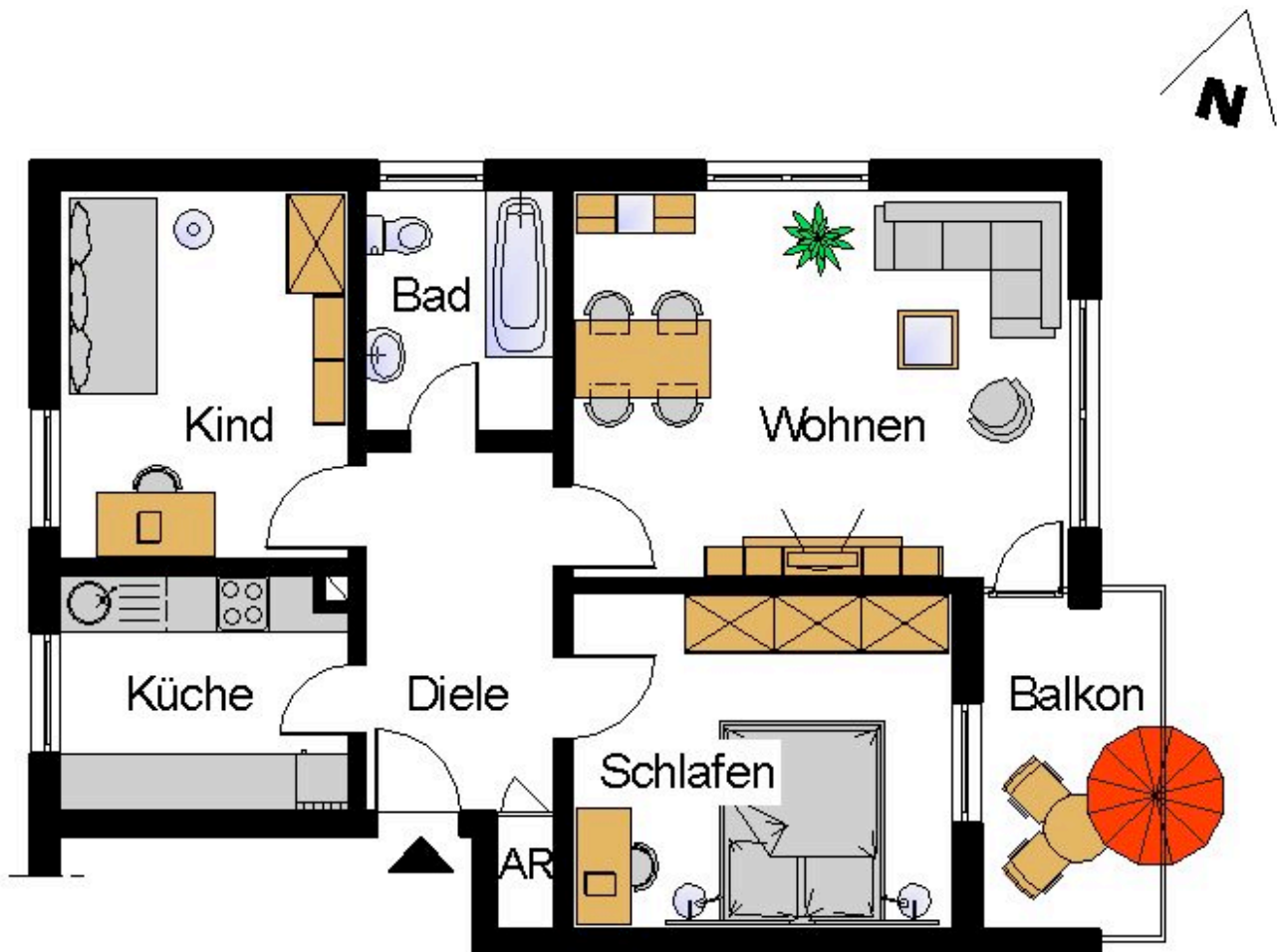
Baujahr

1963

Heizungsart:

Gasetagenheizung





ADRESSE

Waldstr. 28
58762 Altena

KONTAKT

Herr Dominik Seeling

Telefon: 02352/208014

Mobil: 015112053362

E-Mail:

Die Wohnungen befinden sich in ruhiger Lage im Wohngebiet Drescheider Berg. Kindergarten und Förderschule sind hier vorhanden. Bushaltestelle in der Nähe. Großer Discounter schnell erreichbar. Gute öffentliche Verkehrsanbindung, Nachbarstädte und Autobahnen schnell erreichbar.