



Wohnung in Altena, Waldstr. 30

MODERNE EG-WOHNUNG MIT SCHÖNER AUSSICHT

Die Wohnung zeichnet sich durch den geräumigen Balkon mit schöner Aussicht aus. Das Badezimmer ist hell gefliest und verfügt über eine Dusche. Der Waschmaschinenanschluss ist ebenfalls im Bad. Zur weiteren Ausstattung gehören Buchetüren und ein Designbodenbelag in Bucheoptik. Die Decken sind mit Raufaser tapeziert und weiß gestrichen. Die Beheizung erfolgt mittels Gaszentralheizung. Die Warmwasserbereitung per E-Durchlauferhitzer. - Zusätzliche Merkmale: SAT-Anschluss

Das Mehrfamilienhaus in der Waldstr. 30 liegt in einer ruhigen Nachbarschaft. Zum Haus gehören gemeinschaftlich nutzbare Grünflächen, die zum Spielen und Verweilen einladen. Ein moderner Farbanstrich und ein neues Dach runden den Gesamteindruck ab. Angaben zu §16a EnEV: V 151,80 kWh/(m²a), Gas, Bj. 1964.

Objektnummer

1.210.01.02

Ortsteil

Drescheider Berg/Rahmede

Typ

Miete

Verfügbar ab

sofort

Etage

Erdgeschoss

Nettokaltmiete

362,39 €

Nebenkosten

210,00 €

Gesamtmiete

572,29 €

Kaution

1087,17 €

Heizkosten enthalten

Ja

Anzahl Zimmer

3

Anzahl Balkone

1

Wohnfläche

65,87 m²

Wohnberechtigungsschein

Nein

Baujahr

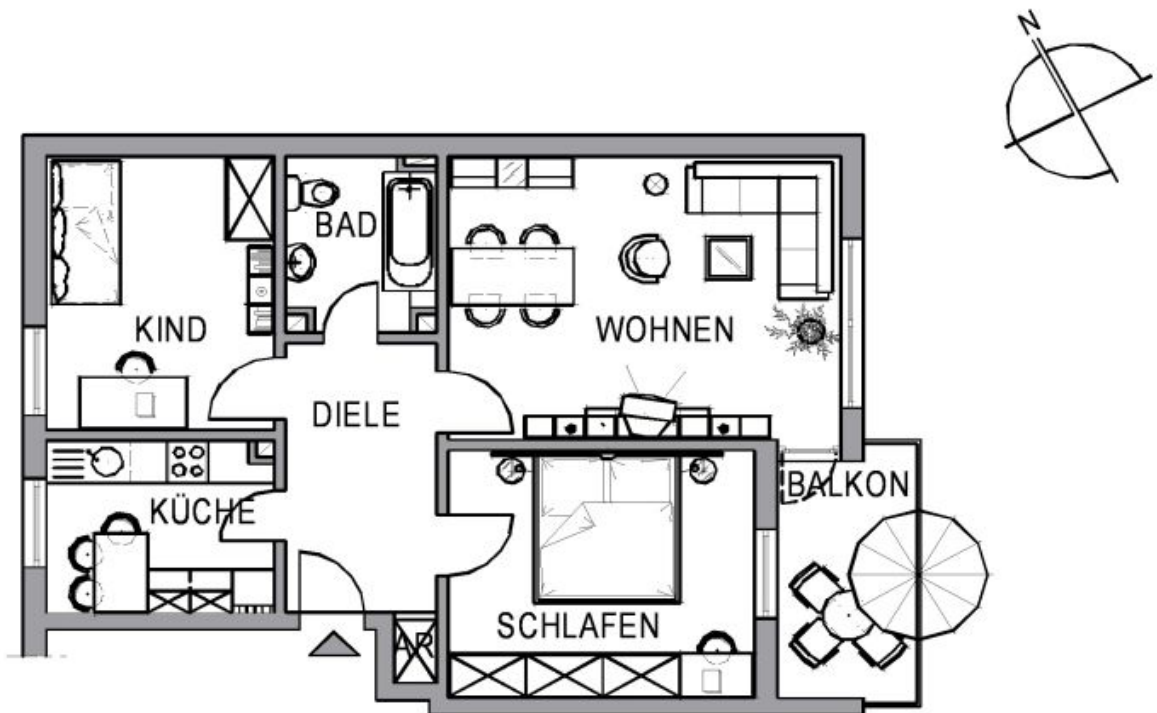
1964

Heizungsart:









ADRESSE

Waldstr. 30
58762 Altena

KONTAKT

Herr Dominik Seeling

Telefon: 02352/208014

Mobil: 015112053362

E-Mail:

Die Wohnungen befinden sich in ruhiger Lage im Wohngebiet Drescheider Berg. Kindergarten und Förderschule sind hier vorhanden. Bushaltestelle in der Nähe. Großer Discounter schnell erreichbar. Gute öffentliche Verkehrsanbindung, Nachbarstädte und Autobahnen schnell erreichbar.